



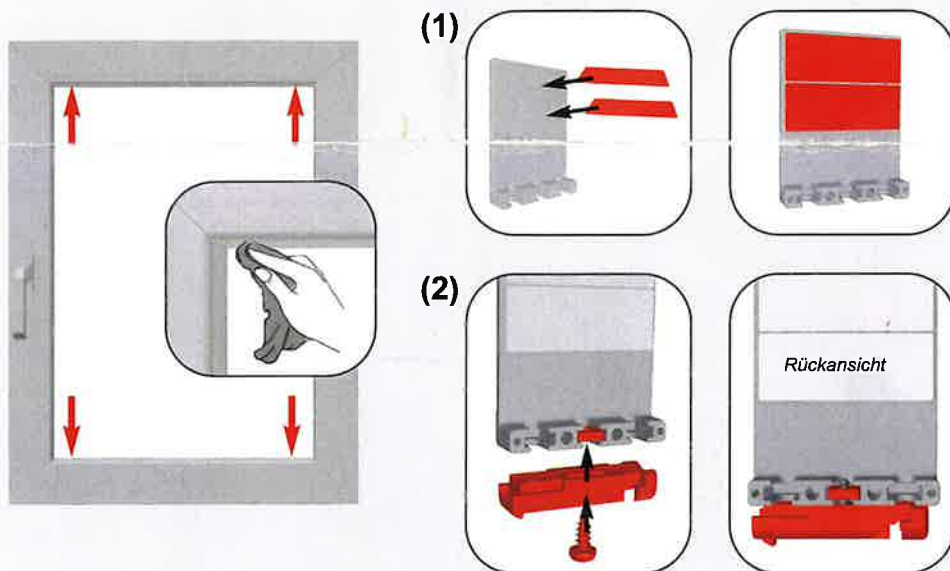
Klebeträger für Plissees für abgerundete oder schmale Glasleisten (z.B. bei Dreifachverglasung)



Anleitung & wichtige Informationen – vor Gebrauch unbedingt lesen !

Plissee-Klebeträger halten auf Kunststoffsterrahmen (unebene, sowie raue Flächen verringern die Klebekraft).

Bei der Verarbeitung der Klebeträger achten Sie bitte auf saubere und trockene Oberflächen, welche frei von z.B. Fett-, Öl- oder Silikonfilmen, sowie Schmutzpartikeln sein müssen ! (Eine Reinigung mit Lösungsmitteln sollte bei normal verschmutzten Flächen vermieden werden. Mit Lösungsmitteln gereinigte Flächen müssen mindestens 2 Stunden nach der Reinigung ablüften !)



- (1) Beiliegende Klebefolie von der Trägerfolie abziehen und auf dem Plissee-Klebeträger anbringen.



Schraubloch mittig für Spannschuhe* COSIFLOR®,
Schraublöcher seitlich für Spannschuhe* DECOMATIC®



lange Schraube für Spannschuhe* COSIFLOR®
kurze Schraube für Spannschuhe* DECOMATIC®

- (2) Schraubenmutter je nach Plisseeanlage an entsprechender Position einlegen und das Spannschuh-Unterteil* montieren (rechts u. links beachten). Bitte die Schraube nicht zu fest anziehen, da der Klebeträger sonst beschädigt werden kann !

(3)



(4)



- (3) Klebeträger am Fensterrahmen anbringen (rechts u. links beachten). Mindestens 20 Sekunden fest andrücken !
- (4) 24 Stunden Trockenzeit einhalten, erst danach die Plissee-Anlage montieren.